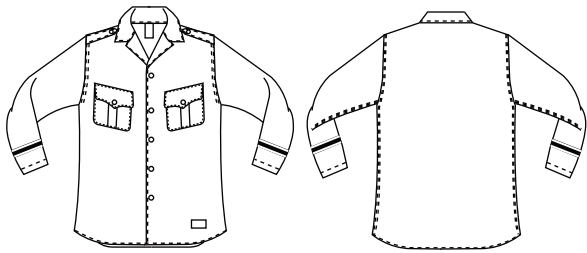
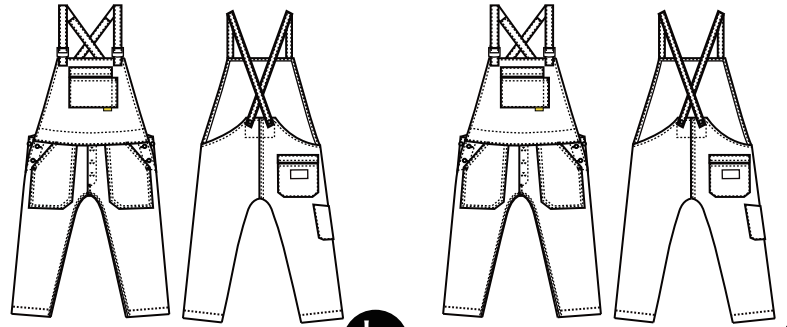


SPOT LINE

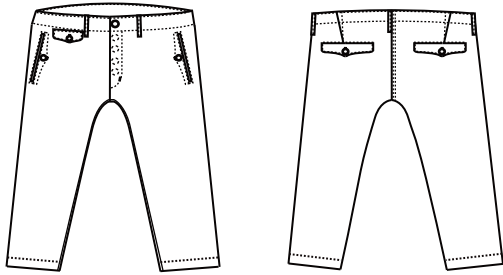


⇒ハードな洗いをかけた長袖ミリタリーシャツ。
サテン地により光沢感もあり。袖にプリント入りの2色展開。



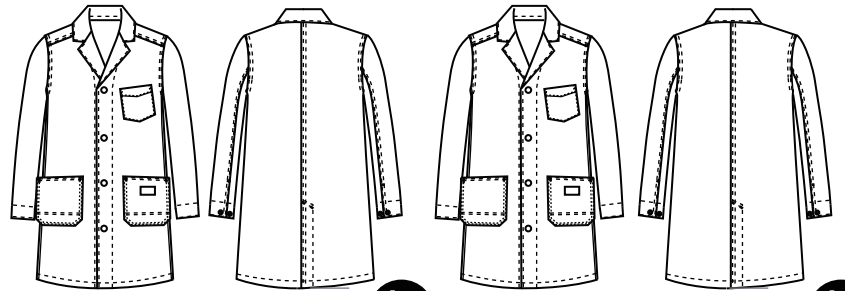
⇒オーバーオール

今期のメイン素材のウール混ネップデニムとドイツやフランスのワークウェアに見られるモールスキン素材を使用したオーバーオール。
デニム1色とモールスキン2色の展開。



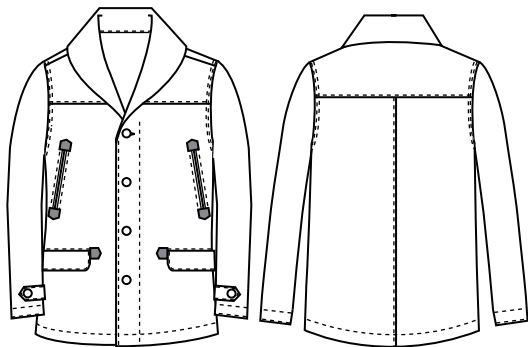
⇒ミリタリートラウザー

ドイツのミリタリーウェアをベースにデザインした
トラウザーパンツ。ヘリンボンとジャーマンクロスの2色展開。



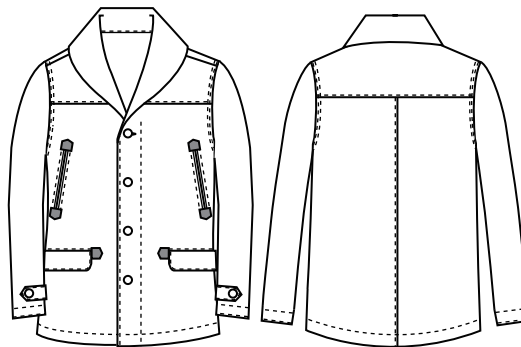
⇒アトリエコート

⇒WWの定番ショップコートを形は継続しての提案。
今期のメイン素材であるウール混ネップデニムと
硫化ヘリンボン素材での2色展開。



⇒ショールカラーアウター

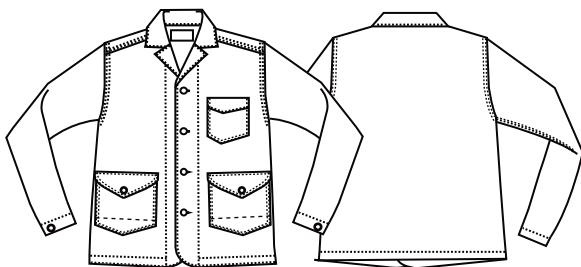
山で働く労働者のアウターをイメージした
ボアのショールカラーが特徴のコート。
ジャーマンクロスコード素材を使用したの提案。



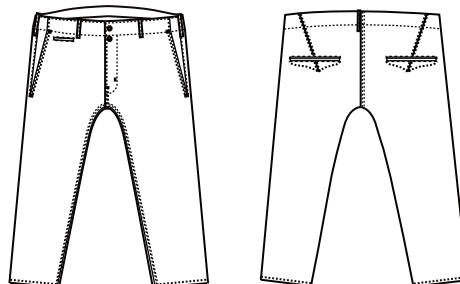
⇒ショールカラーアウター

同じくボアのショールカラーが特徴のコート。
ウール混デニム素材を使用したの提案。

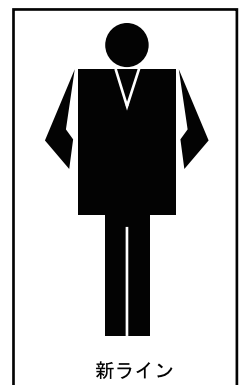
下ワイド、上びったりの今までのバランスから
下細め、上ゆったりの新バランスを提案。



⇒起毛綿スウェード素材を使用したカバーオール。
クラシックなデザインと大きなシルエットが特徴。



⇒モールスキン素材を使用したトラウザーパンツ
WW初のタイトシルエット。



新ライン