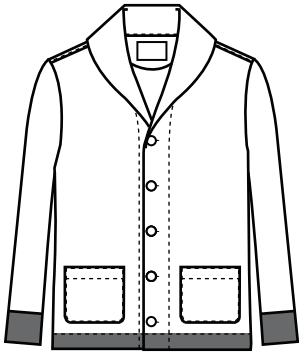
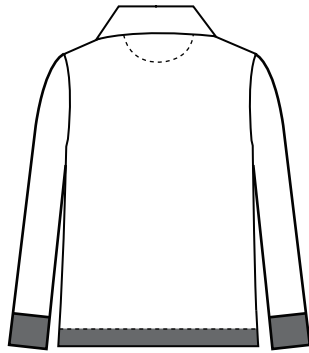


# CUTSEWN LINE



⇒ショールカラーカーディガン  
インディゴスウェット素材を使用。  
ブラックとブルーの2色展開。



⇒裏毛 L/S SHIRT  
裏毛が特徴のカットソー。  
今シーズンを象徴するプリント入り。2色展開。



## 帽子ブランド [DECHO] とのコラボ企画

⇒ウール混ネップデニムを使用したデニムキャップ。  
二つのブランドの頭文字のフェルトロゴがポイント。

⇒クラシックなハットを綿ウールのカルゼ素材で  
展開。ドレッシーにもカジュアルにも対応します。

※帆布バックを追加で作成中  
グラフィック総柄 + 茶色

