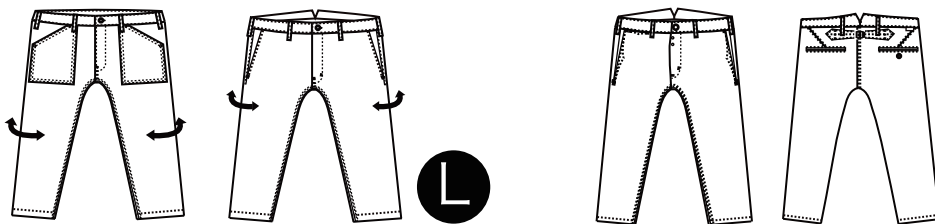


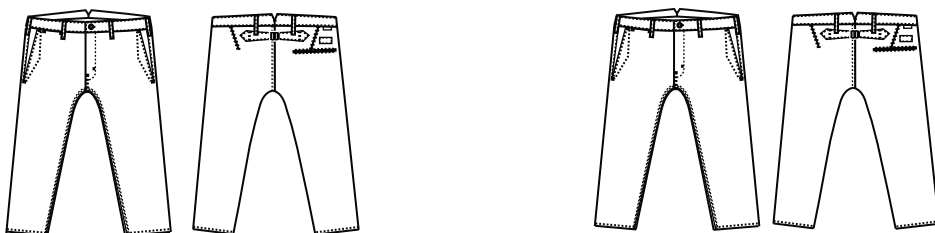
BASIC LINE

L = レディース展開あり

* BASIC DENIM (定番アイテムの新素材提案)

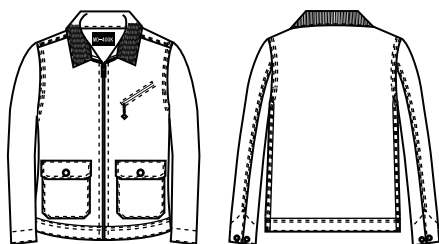


定番デニムのシーズン提案として横糸にウール混糸のデニムを使用。
11ozの程良いライトオンス感とウールによる温かみあるふっくらした風合いが特徴。
0Wと加工2色の3色展開。定番のペインターパンツとトラウザー型の2型。

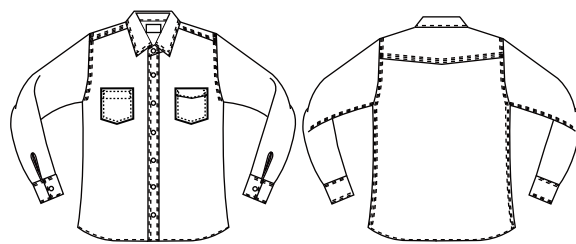


定番のレイバートラウザー(チノ)を継続。
コールドマーセ加工の生の継続展開と
リメイク加工の新提案。

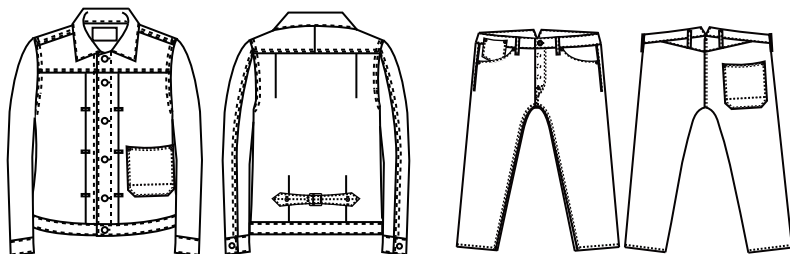
ヴィンテージ感のあるコーデュロイを使用した新素材提案。
製品染め+加工での古着風提案。3色展開。



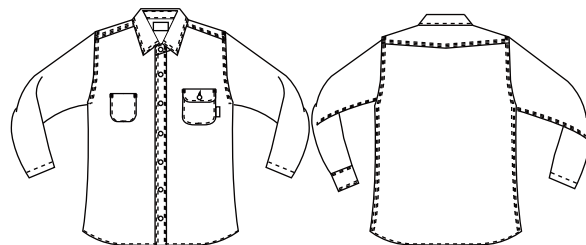
ブランケット付きカバーオール
⇒ウール混デニムを使用しているトップス提案。
部分的にコーズを使用したデザイン。ワンウォッシュ。



クラシックデニムシャツ
⇒裏面に起毛をかけたライトオンスでも温かみあるデニム素材を使用した
クラシックデザインのデニムシャツ。プリントスレキ使用。



ブラックセルヴィッチ素材を使用したGジャンと4ポケット。
縦黒 × 横グレーによる独特の黒の素材が特徴。
テーラーが仕立てたGジャンと4ポケットというコンセプトで
パッケージまでこだわった商品。



スモールカラーワークシャツ
⇒シーズン性のある起毛オンブレ素材と
起毛無地ネルの計4色展開。